

# Kuntalaisen mielipiteet kartalle, yleiskaavan viheralueet

Kuntien paikkatiedon hyvät käytänteet –  
seminaari 12.5.2011

Tuusulan kunta  
Annalena Saarikivi

- Tuusulan yleiskaava 2040 luonnosvaihe on käynnissä
- Viheraluestrategia valmisteilla
- Tavoitteena turvata kaikkialla riittävä, monipuolinen ja laadukas viheralueverkosto

Haluttiin...

- Osallistaa asukkaat
- Herättää keskustelua
- Osallistumiskynnys matalaksi



# Uusi työkalu Tuusulaan

- Vertailtiin valmiita karttapalautejärjestelmiä
- Sopivimmaksi valittiin kartoittaja.fi

Keskusteltiin...

- Syntyykö valituskanava?
- Pitääkö sensuroida?
- Pitäisikö edellyttää rekisteröityminen?

Toivottiin...

- Käyttäjälähtöisyyttä
- Helppoa ylläpitoa
- Kevyttä järjestelmää
- Kustannustehokkuutta

<i>i Ota yhteyttä

Maagit

## Lyhyesti

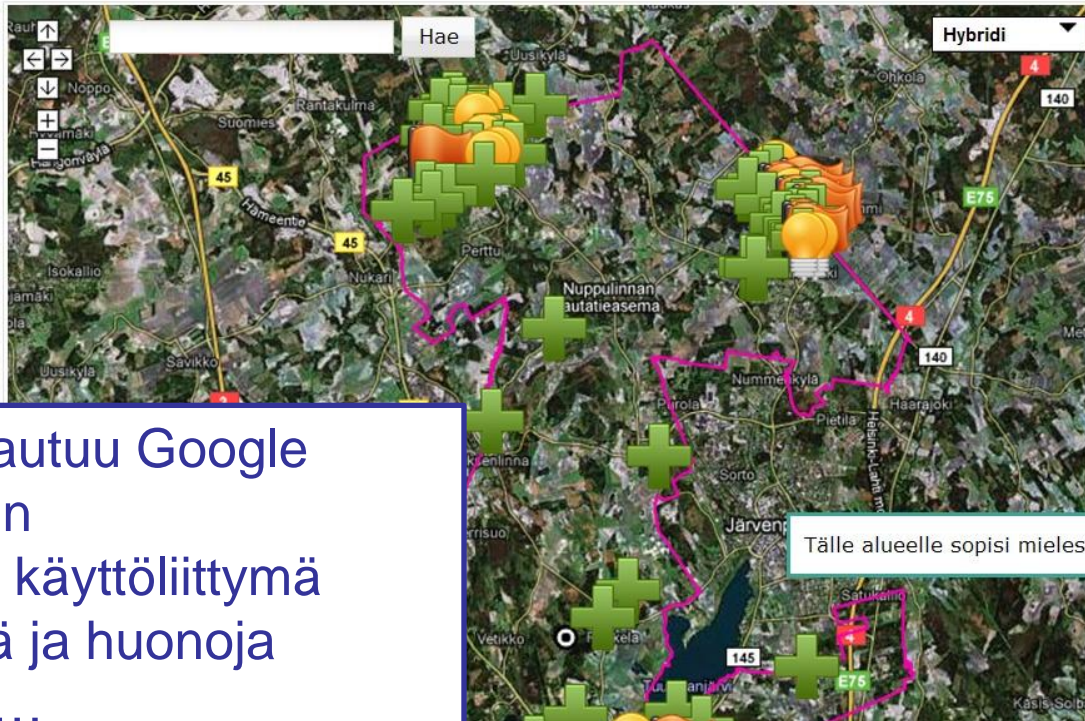
Kartoittaja.fi on selainkäyttöinen karttapohjainen keskustelu- ja palautejärjestelmä paikkatiedon keräämiseen, esittämiseen ja kommentointiin.

# Helppokäyttöisyys: lisää karttamerkki haluamaasi paikkaan ja kirjoita kommentti

Taustatietoa viher- ja virkistysalueista löydät [täältä](#).

Kysely on osa Tuusulan kunnan yleiskaavatyötä. Tietoja käytetään viheralueiden ja viherverkoston suunnitteluun ja kehittämiseen.

Yhteensä 583 karttamerkkiä [1](#) [2](#) [3](#) [4](#) [5](#) [6](#) [Vanhemmat »](#)



## Toiminnot

- Ohjeet
- Keskitä kartta
- Näytä listana

## Karttamerkit

- Paikka josta pidän
- Paikka josta en pidä
- Kehittämisiä

- Pohjautuu Google Mapsiin
- Tuttu käyttöliittymä
- Hyviä ja huonoja puolia...

# Helppo ylläpito: kyselyn teko on nopeaa



## Tuusulan viher- ja virkistysaluekysely

[Etusivu](#)[Kartta](#)[Lisätiedot](#)[Palautetta suunnittelijalle](#)[Vastaukset](#)[Asetukset](#)[Ulkoasu](#)[Kartan asetukset](#)[Karttamerkit](#)[Taustatietokysymykset](#)[Vastaaminen](#)[Julkaisu](#)

### Otsikkokuva

[Muokkaa](#)

### Kartan otsikko

[Muokkaa](#)

Tuusulan viher- ja virkistysaluekysely

### Fontti

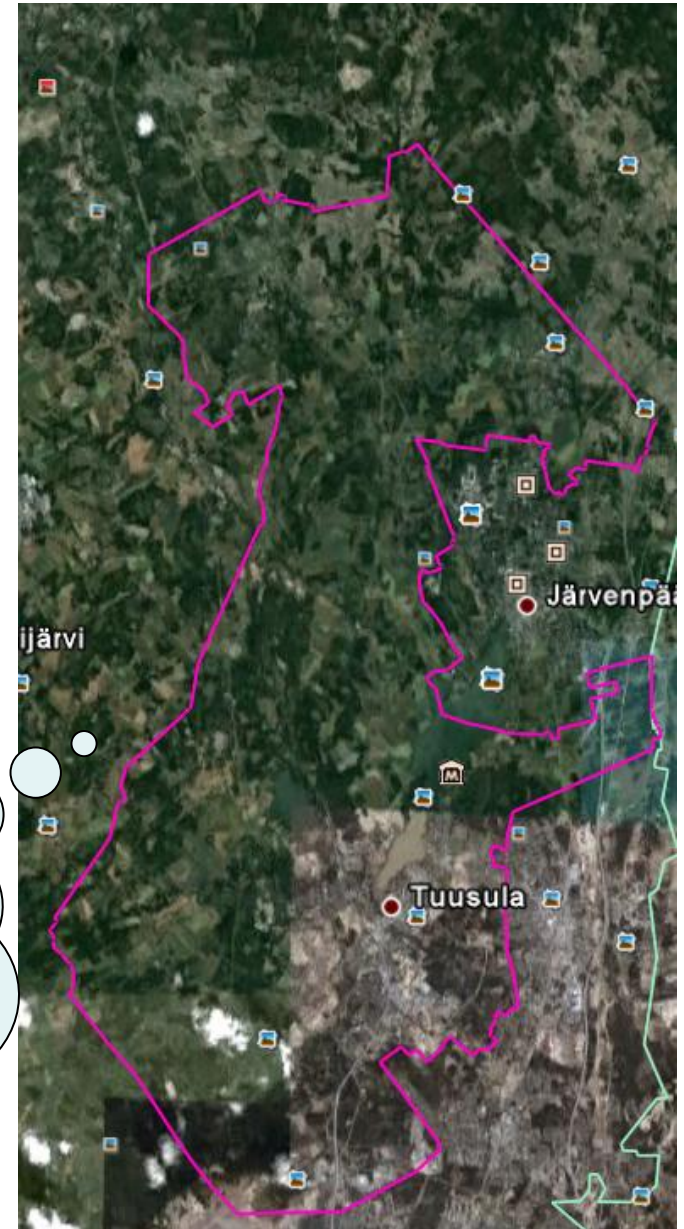
[Muokkaa](#)

Verdana

# Omat paikkatiedot kartalle

- Google Mapsiin voidaan lisätä omia paikkatietoja KML-muodossa
- Sovellukseen voi suoraan piirtää 3 aluetta
- Virkamiehillä on suuri into lisätä paljon aineistoja: kevyen liikenteen väylät, latureitit, leikkipuistot...

...päätettiin lisätä ainoastaan Tuusulan kuntaraja. Asukkaat tuntevat oman lähiympäristönsä.



# Google Mapsin katunäkymät

 Paikka josta pidän



• Karttamerkki kadun varressa:

palautteesta pääsee suoraan katunäkymiin

Tuusulan kylämaisemaa parhaimmillaan, jalka nousee kaasulta ja nopeus on pakko pudottaa alle nopeusrajoitusten, koska on pakko ihailia tätä miljöötä etananvauhtia!

• Palvelua testattiin itse pari päivää

• Viheraluekysely julkaistiin ja siitä tiedotettiin

• Tavoitteena oli n. 200 palautetta 2 kuukauden aikana

• Kysely upotettiin kunnan nettisivuille Ei kaksinkertaista ylläpitoa:

• Samoja tietoja ei tarvitse ylläpitää uudelleen karttapalvelussa



**Tuusula** KAAVAT, KARTAT JA MITTAUS

## Viheraluestrategia

Yleiskaava 2040:yn rinnalla valmistellaan koko kunnan viher- ja virkistysaluestrategiaa. Strategia on pitkän aikavälin strateginen linjaus Tuusulan viher- ja virkistysalueille. Tarkoituksena on tuoda viher- ja virkistysaluekysymykset esille kokonaisuutena. Strategian tärkein tavoite on turvata kaikkialla riittävä, monipuolinen ja laadukas viheralueverkosto. Viheralueilla tarkoitetaan metsiä, peltoja, puistoja, urheilua- ja leikkialueita, suojaviheralueita, luonnonsojelualueita, hautausmaita, ja viherreittejä. Näillä kaikilla viheralueilla on suuri merkitys hyvinvoinnille.

Raportti Tuusulan Viher- ja virkistysalueiden nykytilanteesta

### Tavoitteet:

- vihreän ja puistomaisen ilmeen säilyttäminen
- ihmisten ja eläinten rinnakkaiselon tukeminen ja kehittäminen
- maisemallisten arvojen turvaaminen
- historiallisten arvojen säilyttäminen
- luonnon monimuotoisuuden tukeminen

**Kartoittaja.fi** Ylläpito Kartta: <http://tuusula.kartoittaja.fi/viheraluekysely> Ohjeet ja tuki Kirjautu ulos

## Tuusulan viher- ja virkistysaluekysely

Etusivu Kartta Lisätiedot Palautetta suunnittelijalle Vastaukset Asetukset

Sisältö: Kartta Muokkaa

Karttakomentointi on päättynyt. Voit tutustua toisten jättämiin kommentteihin, mutta uusia ei ole mahdollista lisätä. Kommenteista julkaistaan lähiaikoina yhteenveto.

Lähtökohta-aineistoa

- Ympäristötematyöpajat 25. ja 26.5.2010 (muistio, Pdf)
- Tulevaisuuden Tuusula 2040-kyselyraportti Raportti (Pdf)

# Palautteen määrä yllätti

- Palautetta tuli erittäin paljon, 583 karttamerkkiä ja 680 kommenttia kahdessa kuukaudessa
- Palaute oli asiallista ja positiivissävytteistä
- Asukkaiden aitoja arkisia näkemyksiä ja hyviä toteutettavissa olevia kehitysideoita

Yhteensä 583 karttamerkkiä << Uudemmat 1 2 3 4 5 6 Vanhemmat >>



*”Kiitos tästä karttaideoinnista. Keskeinen osa kunnan uutta viheraluestrategiaa voisi olla kuntalaisten sitouttaminen ideoinnin lisäksi viheralueiden kunnostamiseen: raivaus, istutus ja muut pikkupuuhat. Kuntalaisilla riittäisi varmasti intoa kohentaa oman asuinalueensa ympäristöä, kun myös suunnitelmat tehdään yhdessä. Se lisäisi alueen viihtyisyyttä ja asukkaiden yhteistyötä sekä vähentäisi kuluja ja ilkeävaltaa. Yhdessä saamme enemmän ja edullisemmin aikaan!”*

# Palautteet voi lähettää suoraan suunnittelijan sähköpostiin

Mietittiin...

- Tukkeutuuko posti
- Ehtiikö kukaan vastaamaan

...suoria palautteita tuli kymmenkunta

Kartta

Palautetta suunnittelijalle

Aihe

Viesti

Haluan vastauksen viestiini

Kirjoita alla näkyvät numerot (roskapostin esto)

17968

Lähetä

# Työikäiset aktiivisimpia

## Sukupuoli

Vastausvaihtoehto	Kpl	%
Nainen	88	48,89
Mies	92	51,11
<b>Yhteensä</b>	<b>180</b>	<b>100,00</b>

## Ikä




Vastausvaihtoehto	Kpl	%
alle 15	2	1,12
15-25	5	2,79
26-45	92	51,40
46-65	72	40,22
yli 65	8	4,47
	0	0,00
<b>Yhteensä</b>	<b>179</b>	<b>100,00</b>

• Taustatietojen anto oli vapaaehtoista

• Ei tarvinnut rekisteröityä

# Eniten saatiin positiivista palautetta

## Karttamerkit

Karttamerkki		Kpl	%
 Paikka josta pidän	<i>"Pieni pätkä vanhaa Rantatien tiivistä tunnelmaa! Säilytetään vanhat liiterit ja ratashuoneet talleineen, tässä on sitä jotain!"</i>	326	55,92
 Paikka josta en pidä		67	11,49
 Kehittämisisidea	<i>"Kauniit metsämaisemat ja kivoja pieniä polkuja. Yksi harvoista täällä päin olevista yhtenäisistä metsäalueista."</i>	190	32,59
<b>Yhteensä</b>		<b>583</b>	<b>100,00</b>

## Kommentit

	Kpl	%
Julkaistut	679	99,85
Julkaisemattomat	1	0,15
<b>Yhteensä</b>	<b>680</b>	<b>100,00</b>

*"Erittäin epäsiisti pusikko. Se on ollut alunperin kaislikkoa, joka on kasvanut täyteen."*

# Paikkaan sidottu keskustelupalsta



## Kehittämisidea

Ilmoita asiaton sisältö

02.03.2011 klo 09:04

Koirapuisto puuttuu Hyrylästä, olisiko tässä hyvä paikka? Kävellessä pääsee monesta suunnasta ja matonpesupaikan luo voi tehdä kunnollisen parkkipaikan.

Tytti 02.03.2011 klo 09:36

Todella hyvä idea! Käyttäjiä olisi varmasti paljon.  
Isoille ja pienille koirille erilliset aitaukset.

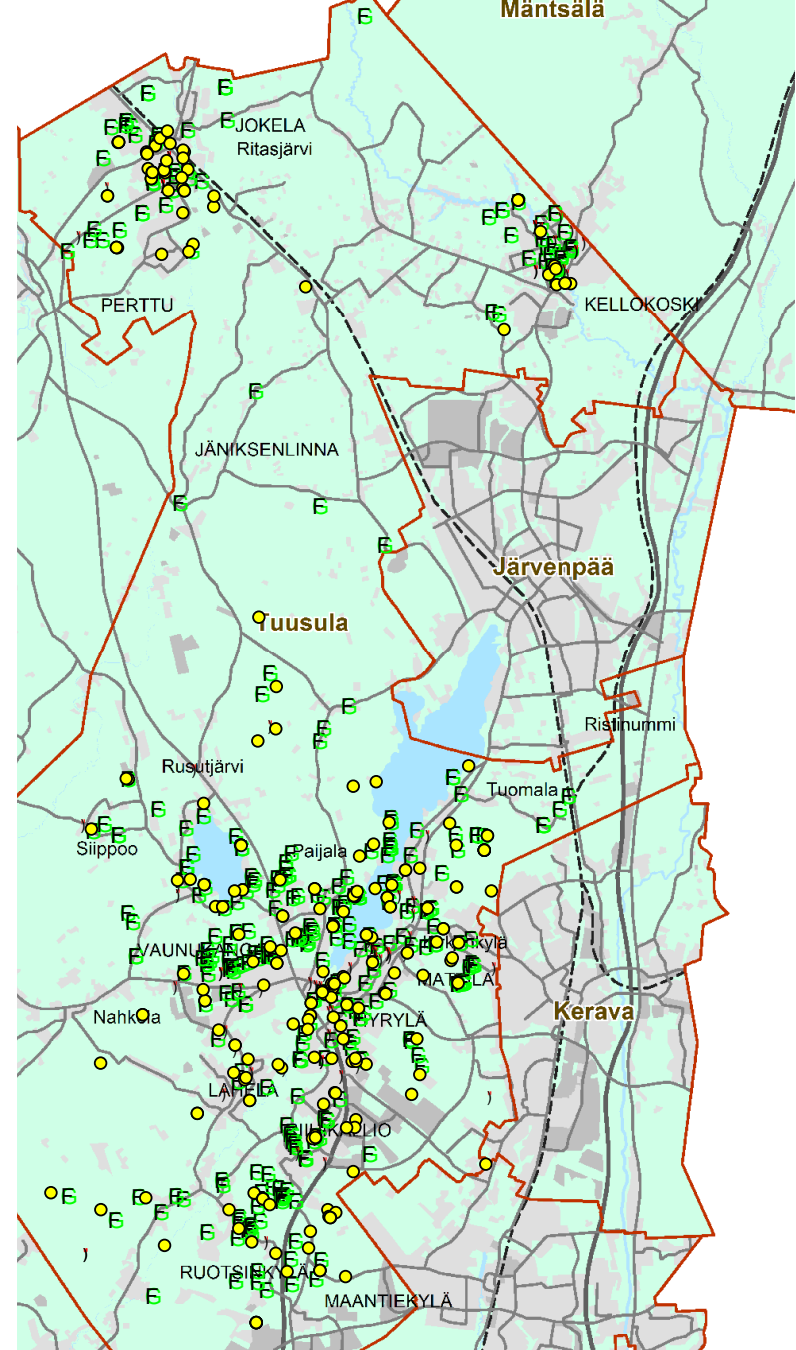
## Kirjoita kommentti

Kommentti

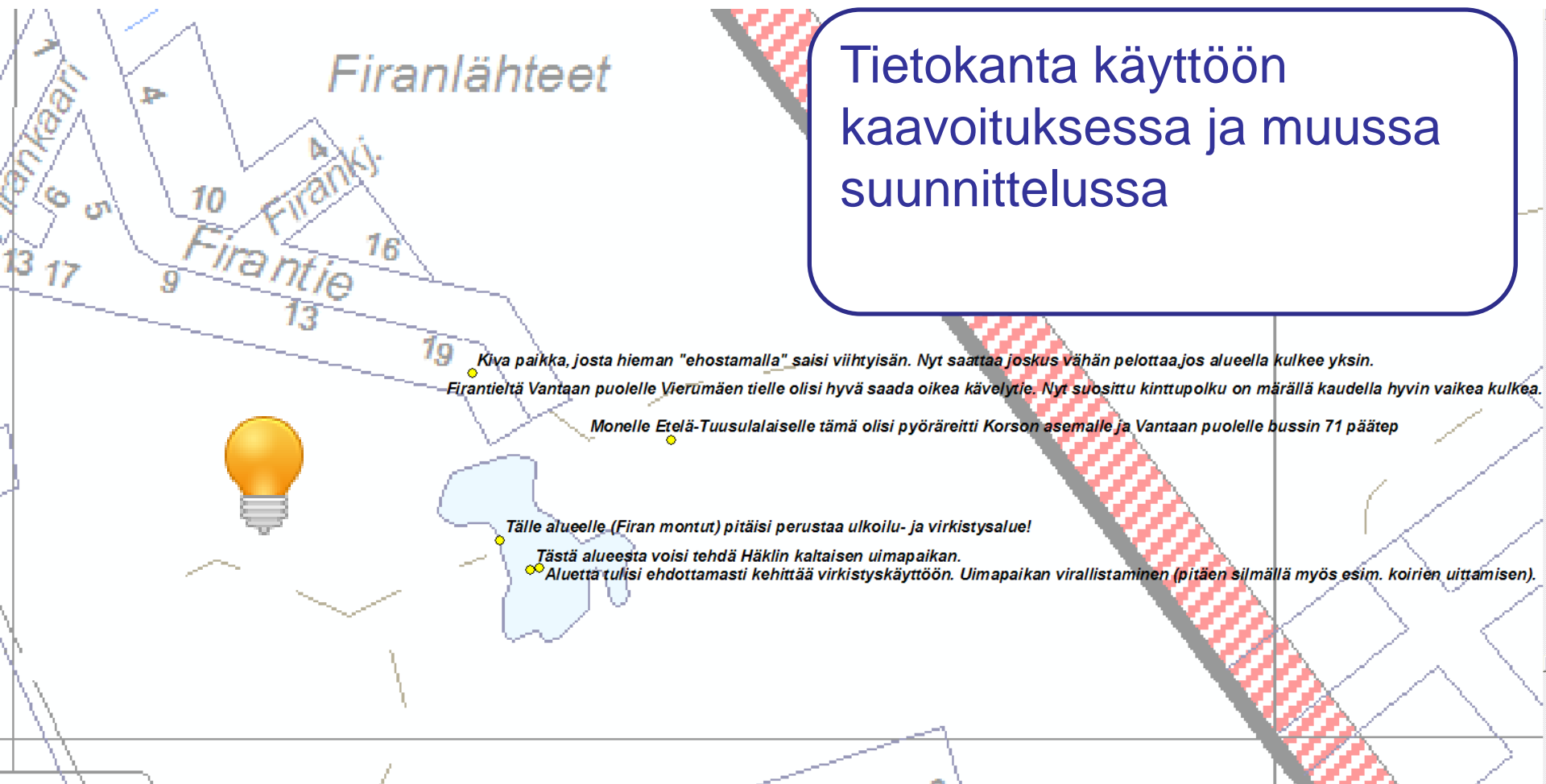
- Mielenpitoja vaihdettiin hyvässä hengessä
- Ehkä opittiin ymmärtämään toisten mielenpitoja
- Avointa keskustelua, ei perinteistä suljettua kirjeenvaihtoa

# Aineiston jatkokäsittely

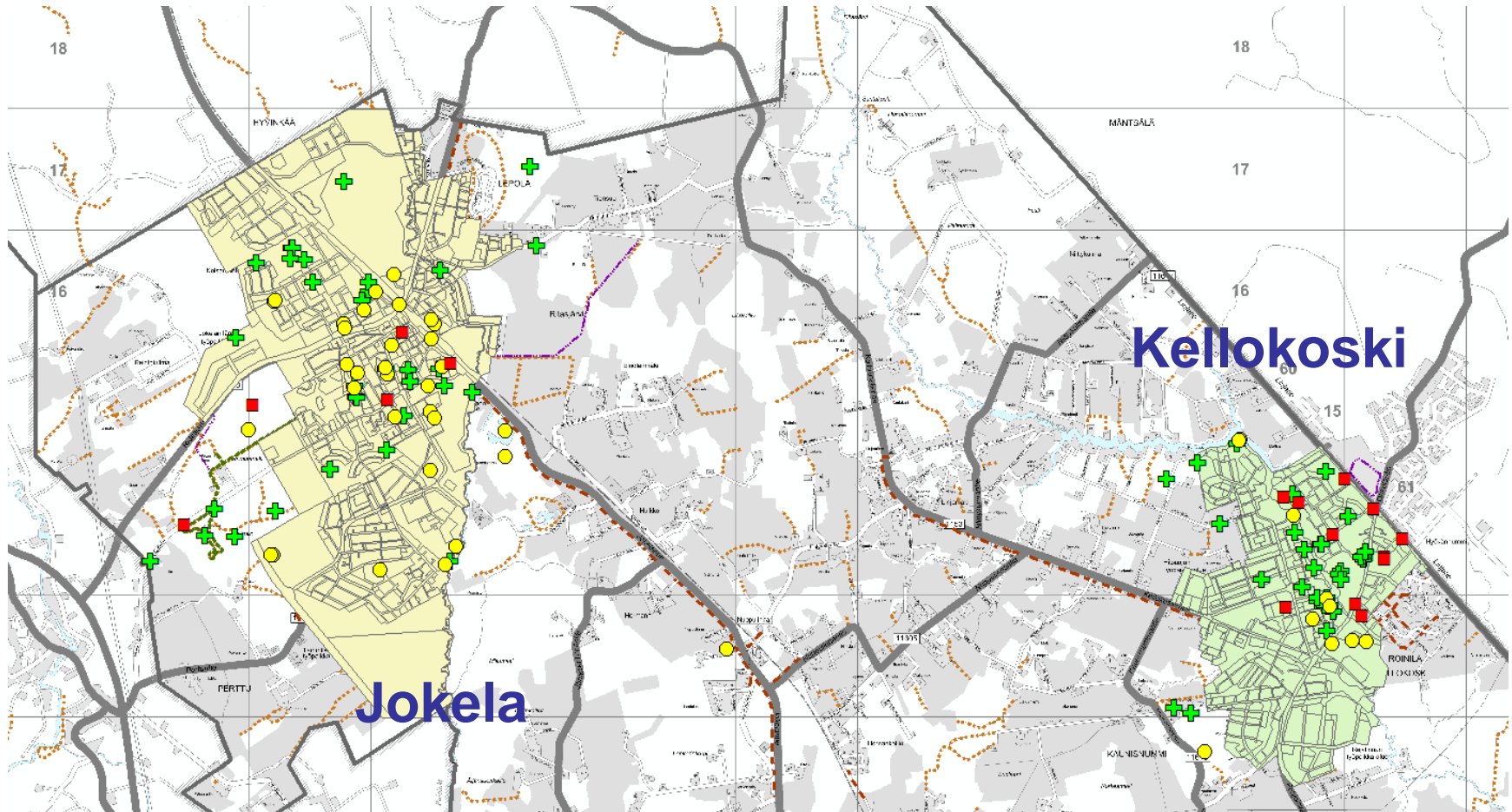
- Karttamerkkien tallennus sovelluksesta csv:ksi
- Koordinaatiston muunto: wgs84 → kkj2
- Aineiston analysointi ArcGIS –paikkatieto-ohjelmalla



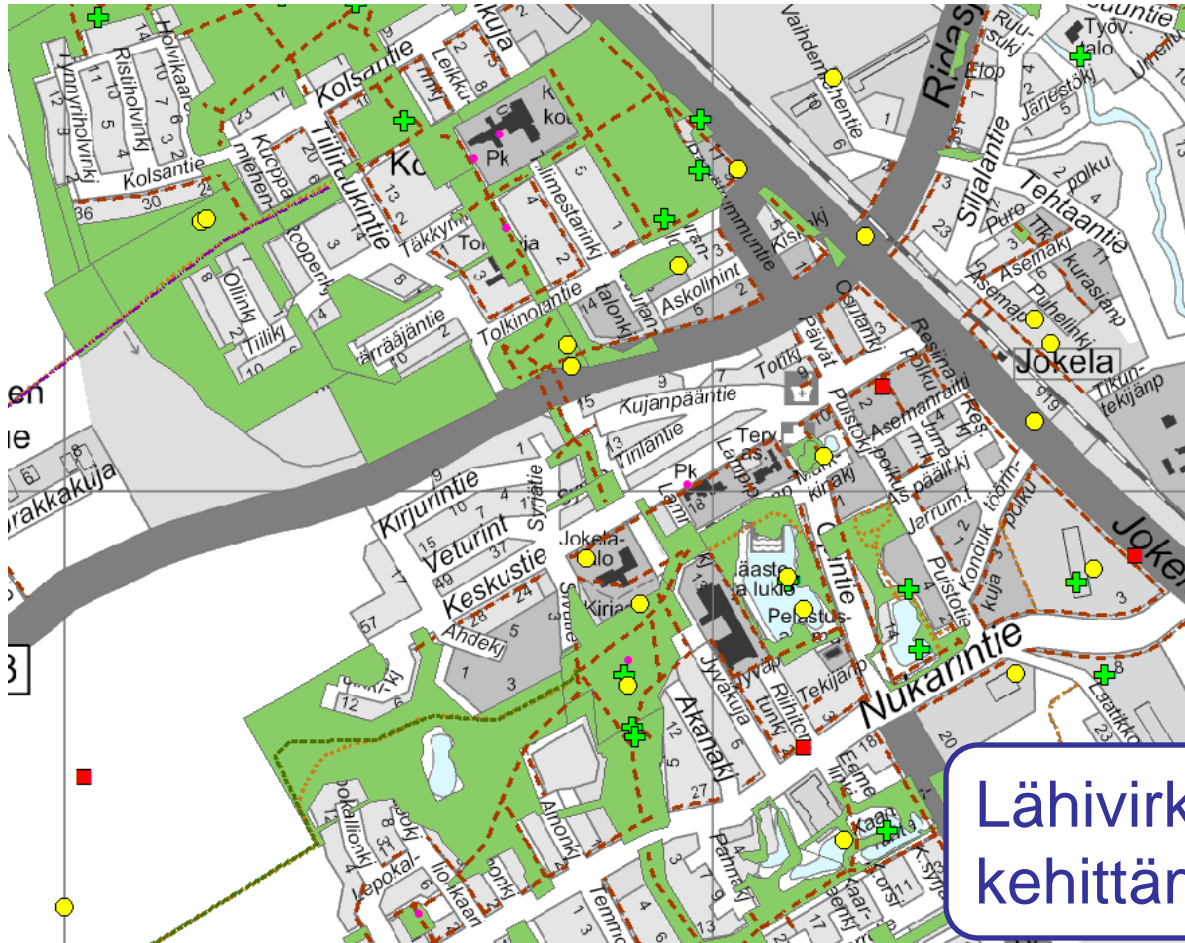
# Karttamerkit kätevästi paikkatietoon



# Pohjois-Tuusulassa vastaukset keskittyivät asemakaavoitetuille alueille, kodin lähelle



# Tuusulan asukkaista 78 % asuu enintään 300 metrin etäisyydellä asemakaavojen virkistysalueista

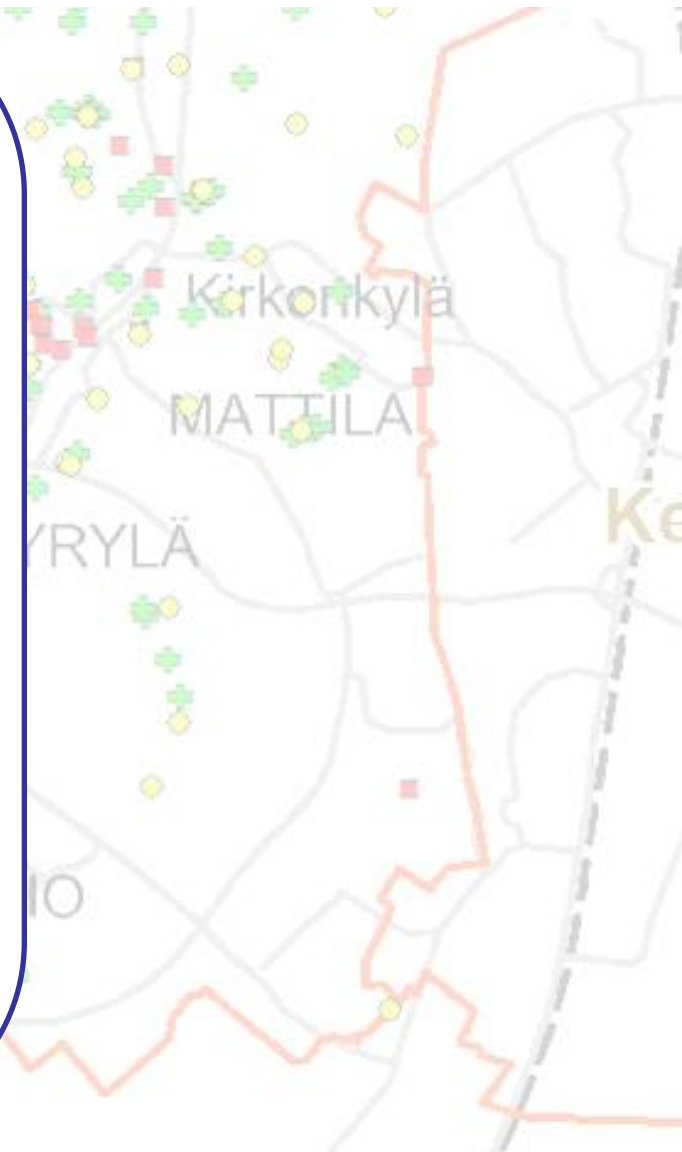


-  Asemakaavan virkistysalue
-  Kehittämisidea
-  Paikka, josta en pidä
-  Paikka, josta pidän

Lähivirkistysalueiden kehittäminen kiinnostaa

# Yhteenveto

- Asukkaat innostuivat
- Kysely tuli selvästikin tarpeeseen
- Osallistumiskynnys oli matala
- Palaute oli asiallista
- Hyvä järjestelmä
- Kyselyn perustaminen ei vaadi suuria ponnistuksia
  
- Hyödyttiin ja käytetään jatkossakin!



# Kiitos!

[HTTP://TUUSULA.KARTOITTAJA.FI/VIHERALUEKYSELY](http://tuusula.kartoittaja.fi/viheraluekysely)